

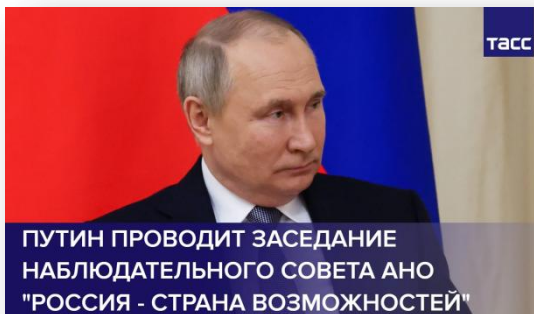


14.02.2024
Региональный вебинар

Особенности аттестации педагогических работников по должности

- **СОВЕТНИК ДИРЕКТОРА ПО ВОСПИТАНИЮ И ВЗАИМОДЕЙСТВИЮ С ДЕТСКИМИ ОБЩЕСТВЕННЫМИ ОБЪЕДИНЕНИЯМИ**

Долгоаршинных Нелли Владимировна,
заместитель начальника
Центра развития карьеры КУРО



20 апреля 2022 года

По итогам заседания наблюдательного совета АНО «Россия – страна возможностей» глава государства утвердил **перечень поручений**

Поручение 2

Правительству Российской Федерации совместно с высшими исполнительными органами субъектов РФ с учетом ранее данного поручения

обеспечить **введение должности советника директора по воспитанию и взаимодействию с детскими общественными объединениями** в общеобразовательных организациях, предусмотрев обязательное введение такой должности

начиная с 2022/23 учебного года в общеобразовательных организациях в 45 субъектах РФ,

начиная с 2023/24 учебного года – в остальных субъектах РФ



**СОВЕТНИК ДИРЕКТОРА
ПО ВОСПИТАНИЮ И ВЗАИМОДЕЙСТВИЮ
С ДЕТСКИМИ ОБЩЕСТВЕННЫМИ
ОБЪЕДИНЕНИЯМИ** – это универсальный
специалист, одной из основных задач
которого является реализация программ
воспитательной работы

- Он помогает сделать главный приоритет образования – воспитание – эффективнее и значимее
- Решает задачи по развитию личности на основе духовно-нравственных ценностей
- Организует интересную и яркую внеурочную деятельность
- Вовлекает в инициативы «Российского движения детей и молодёжи» (РДДМ) и юнармейские программы
- Входит практически во все структуры воспитания: штаб воспитательной работы, методические объединения педагогов, советы по профилактике, родительские активы и различные проектные группы по развитию
- Выстраивает цепочки, связывающие все элементы воспитательной работы



**НАВИГАТОРЫ
ДЕТСТВА**

Модель работы советника по воспитанию

Штаб
воспитательной
работы

Центр детских
инициатив

Первичное
отделение
РДДМ

Новые формы
патриотического
воспитания

Поддержка
детских инициатив
и проектов

Развитие
деятельности
детских
объединений

Проведение Дней
единых действий

Вовлечение трудных
подростков,
привлечение
родителей

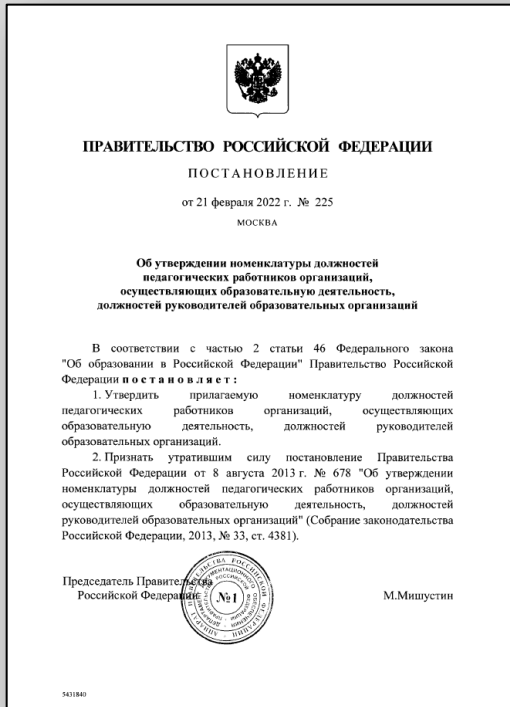
Создание / развитие
приоритетного
объединения

Медиа
сопровождение
воспитательной
работы

Увеличение числа
участников
федеральных
проектов

Работа с активом
школьного
ученического
самоуправления

Нормативно-правовое обеспечение деятельности советника по воспитанию



- Постановление Правительства РФ от 21.02.2022 N 225 «Об утверждении номенклатуры должностей педагогических работников организаций осуществляющих образовательную деятельность, должностей руководителей образовательных организаций»
- Письмо Минпросвещения России от 31.01.2023 N АБ-355/06 «О направлении разъяснений по вопросам введения должности советник директора по воспитанию»
- Приказ АНО НАРК от 15.09.2021 N 87/21-ПР «Об утверждении наименований квалификации и требований к квалификациям в сфере образования»
- Типовая должностная инструкция советника руководителя общеобразовательной организации по воспитанию и взаимодействию с детскими общественными объединениями



Экспертное заключение об уровне квалификации «Советник директора по воспитанию и взаимодействию с детскими общественными объединениями»

КРИТЕРИИ ОЦЕНКИ профессиональной деятельности педагога (разделы ЭЗ)

1. Продуктивность воспитательной деятельности
2. Продуктивность деятельности по развитию обучающихся/воспитанников
3. Продуктивность личного вклада педагогического работника в повышение качества образования

ЭКСПЕРТНОЕ ЗАКЛЮЧЕНИЕ
 об уровне квалификации педагогического работника (советник по воспитанию) государственных, муниципальных и частных образовательных организаций Московской области, автономных некоммерческих организаций Московской области, в отношении которых Министерство образования Московской области осуществляет функции учредителя

Общие сведения об аттестуемом педагогическом работнике

Фамилия, имя, отчество _____
 Место работы _____

Муниципальное образование _____
 Должность _____ советник по воспитанию
 Специализация _____
 Стаж педагогической работы _____
 Наличие квалификационной категории _____ дата присвоения _____
 Заявленная квалификационная категория _____
 Образование _____

Профессиональное развитие в межаттестационный период

Курс повышения квалификации _____ час.
 Дополнительное профессиональное образование _____

Итого профессиональное образование (квалификационная категория)



Экспертное заключение об уровне квалификации «Советник директора по воспитанию и взаимодействию с детскими общественными объединениями»

1. Результаты воспитательной деятельности по итогам мониторингов, проводимых организацией

1.1. Результаты организационно-массовой работы по итогам мониторингов, проводимых организацией (первая квалификационная категория)

1.2. Динамика результатов организационно-массовой работы по взаимодействию с детскими общественными объединениями по итогам мониторингов, проводимых организацией (высшая квалификационная категория)

Результаты экспертизы

Эксперта проф. Паркада аттеста (Паркада Министр)

По результатам:

1. Продуктивно
2. Продуктивно
3. Продуктивно

Уровень квалификации _____

Рекомендации _____

РЕЗУЛЬТАТЫ ПРОФЕССИОНАЛЬНОЙ ДЕЯТЕЛЬНОСТИ

1. Продуктивность воспитательной деятельности

Перевед в высшую квалификационную категорию, соответствующую педагогическим работникам на основе:

- стабильных положительных результатов освоения обучающимися образовательных программ, в том числе в области искусства, физической культуры и спорта, по итогам мониторингов и иных форм контроля, проводимых организацией и по итогам мониторинга системы образования (в соответствии с п. 35 Порядка аттестации);
- положительной динамики результатов освоения образовательных программ, в том числе в области искусства, физической культуры и спорта, по итогам мониторингов, проводимых организацией и положительных результатов освоения образовательных программ по итогам мониторинга системы образования (в соответствии с п. 36 Порядка аттестации).

1.1. Результаты воспитательной деятельности по итогам мониторингов, проводимых организацией

№ п/п	Заявленная квалификационная категория	Показатели	Количество баллов	
			0	10-100
1.1.1.	Первая квалификационная категория	Результаты организационно-массовой работы по итогам мониторингов, проводимых организацией (далее – Прил. № 1)	Нет стабильных положительных результатов	Стабильные положительные результаты меньше 2 млн – 100 2-3 года – 60-100 4 года и более – 1000
1.1.2.	Высшая квалификационная категория	Динамика результатов организационно-массовой работы по взаимодействию с детскими общественными объединениями по итогам мониторингов, проводимых организацией (далее – Прил. № 1)	Нет динамики / отрицательная динамика результатов	Положительная динамика результатов меньше 7 млн – 100 7-9 года – 60-100 4 года и более – 1000

Продуктивность воспитательной деятельности

(таблицы, диаграммы, графики и другие документы, отражающие продуктивность воспитательной деятельности педагога)

1.1.1	Результаты организационно-массовой работы по итогам мониторингов, проводимых организацией*				
Учебный год	Количество мероприятий	Количество участников (обучающихся)	Количество организаторов (обучающихся)	Количество педагогов, принявших участие	Подтверждающие документы, ссылка на электронные ресурсы *
2021-2022	92	444	101	44	https://vk.com/public216128963
2022-2023	157	543	185	42	https://vk.com/komplekskolubakinskayaschool

Категория	2021-2022	2022-2023
количество мероприятий	92	157
количество участников	444	543
количество организаторов	101	185
количество педагогов	44	42

Вывод: Результаты организационно-массовой работы по итогам мониторингов, проводимых организацией стабильные положительные.

Продуктивность воспитательной деятельности

(таблицы, диаграммы, графики и другие документы, отражающие продуктивность воспитательной деятельности педагога)

1.1.1.	Результаты организационно-массовой работы по итогам мониторингов, проводимых организацией*				
Учебный год	Количество мероприятий	Количество участников (обучающихся)	Количество организаторов (обучающихся)	Количество педагогов, принявших участие	Подтверждающие документы, ссылка на электронные ресурсы *
2022-2023 уч. г	53	1480	15	53	https://t.me/sovetniksnc https://vk.com/annakozlova1994?w=wall170070611_4003%2Fall

Вывод: Воспитательная работа советника по воспитанию и взаимодействию с детскими общественными объединениями в МБОУ СОШ 14 строится с опорой на

2. Продуктивность деятельности педагогического работника по развитию обучающихся/ воспитанников

Первая и высшая квалификационные категории устанавливаются педагогическим работникам на основе:

- выявления развития у обучающихся способностей к научной (интеллектуальной), творческой, физкультурно-спортивной деятельности (в соответствии с п. 35 Порядка аттестации);
- выявления и развития способностей обучающихся в научной (интеллектуальной), творческой, физкультурно-спортивной деятельности, а также их участия в олимпиадах, конкурсах, фестивалях, соревнованиях (в соответствии с п. 36 Порядка аттестации).

№ п/п	Показатели	Количество баллов (баллы суммируются)				
		0	10	20-30	30-40	
2.1.	Участие обучающихся/ воспитанников в социально значимых детско-юношеских/детско-взрослых проектах и волонтерском движении (далее – Прил. № 2)	Не участвуют	Уровень обр.орг.	Муниципальный / зональный ур. 1-3 проекта - 10б. 4 и более - 20б.	Региональный уровень 1-2 проекта - 20б. 3 и более - 30б.	Федеральный, международный ур. 1-2 проекта - 30б. 3 и более - 40б.

№ п/п	Показатели	Количество баллов (баллы суммируются)				
		0	10	20-30	30-40	
2.2.	Участие обучающихся/ воспитанников в проектах/мероприятиях Российского движения детей и молодежи (РДДМ) (далее – Прил. № 2)	Не участвуют	Уровень обр.орг.	Муниципальный / зональный уровень 1-3 меропр. - 10б. 4 и более - 20б.	Региональный уровень 1-3 меропр. - 20б. 4 и более - 30б.	Федеральный, международный уровень 1-3 меропр. - 30б. 4 и более - 40б.

№ п/п	Показатели	Количество баллов (баллы не суммируются)		
		0	10	20-30
2.3.	Содействие функционированию системы ученического самоуправления, стимулированию развития новых форм ученического самоуправления	Не осуществляется	Осуществляется периодически	Осуществляется систематически, по плану Внедряются новые формы ученического самоуправления
2.4.	Организация мероприятий с целью укрепления гражданской позиции обучающихся/ воспитанников, в том числе мероприятий, приуроченных к государственным и национальным праздникам Российской Федерации (далее – Прил. № 2)	Не осуществляется	Организация и проведение отдельных мероприятий	Организация и проведение цикла мероприятий систематически по плану
2.5.	Организация мероприятий по профессиональной ориентации обучающихся/ воспитанников (далее – Прил. № 2)	Не осуществляется	Организация и проведение отдельных мероприятий	Организация и проведение цикла мероприятий систематически по плану

2. Продуктивность деятельности педагогического работника по развитию обучающихся/ воспитанников

2.1. Участие обучающихся/ воспитанников в социально значимых детско-юношеских/детско-взрослых проектах и волонтерском движении

2.2. Участие обучающихся/ воспитанников в проектах/мероприятиях Российского движения детей и молодежи (РДДМ)

2.3. Содействие функционированию системы ученического самоуправления, стимулированию развития новых форм ученического самоуправления

2.4. Организация мероприятий с целью укрепления гражданско-патриотической позиции обучающихся/ воспитанников, в том числе мероприятий, приуроченных к государственным и национальным праздникам Российской Федерации

2.5. Организация мероприятий по профессиональной ориентации обучающихся/ воспитанников

2.1. Участие обучающихся/ воспитанников в социально значимых детско-юношеских/ детско-взрослых проектах и волонтерском движении

Подтверждающие документы – ссылки на сайт школы, где должна быть представлена полная исчерпывающая информация по реализации проекта

Эксперты по ссылке должны точно определить уровень участия в проекте. Формат участия **на уровне образовательной организации – не федеральный уровень!**

№ п/п	Показатели	Количество баллов (баллы суммируются)				
		0	10	10-20	20-30	30-40
2.1.	Участие обучающихся/ воспитанников в социально значимых детско-юношеских/детско-взрослых проектах и волонтерском движении (далее – Прил. № 2)	Не участвуют	Уровень обр.орг.	Муниципальный / зональный ур.	Региональный уровень	Федеральный, международный ур.

Приложение 2

Продуктивность деятельности педагога по развитию обучающихся/воспитанников
(указывается наиболее значимые результаты)

№ п/п	Уровень, назван проведения	Количество участников (обучающихся)	Подтверждающие документы, ссылка на электронные ресурсы
2.1.	Участие обучающихся/ воспитанников в социально значимых детско-юношеских/ детско-взрослых проектах и волонтерском движении		
	Федеральный уровень. Проект «Орлята России», 01.09.2022 г.	кол-во участников -21 чел	https://51-mou-kso.obrpro.ru/vospitatelnaia-rabota/article/detskoe-dvizhenie-nachalnykh-klassov-orlyata-rossii-102547
	Федеральный уровень. Проект «Билет в будущее», 01.09.2022 г.	кол-во участников -66 чел	https://51-mou-kso.obrpro.ru/vospitatelnaia-rabota/article/profionentatsiia-2193-1337-88964
	Федеральный уровень. Проект «Эколята – молодые защитники природы», 01.09.2022 г.	кол-во участников -542 чел	https://51-mou-kso.obrpro.ru/vospitatelnaia-rabota/article/profionentatsiia-2193-1337-88964
	Федеральный уровень. Волонтерское движение «Мы вместе», 01.09.2022 г.	кол-во участников -542 чел	https://cloud.mail.ru/public/5AuS/ncSB4Erc

городского округа Московской области

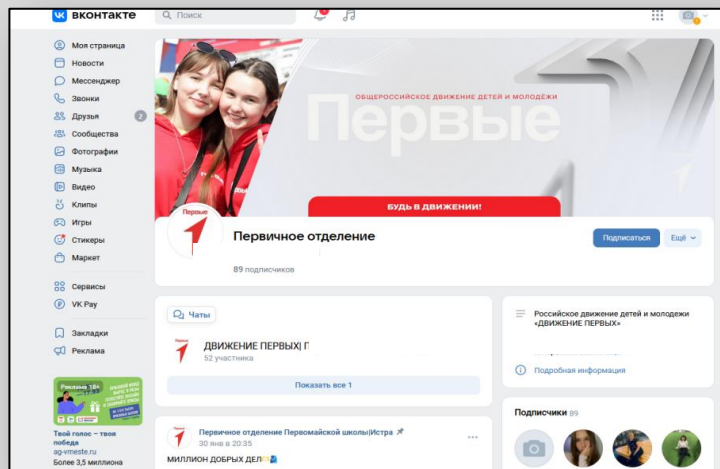
Главная / Деятельность / Воспитательная работа

Детское движение начальных классов "Орлята России"

Положение Орлята России 2023	docx, 592.2 K6	Скачать ↓
положение Орлята России	pdf, 4.0 M6	Скачать ↓
Программа	pdf, 5.8 M6	Скачать ↓



№ п/п	Показатели	Количество баллов (баллы суммируются)				
		0	10	10-20	20-30	30-40
2.2.	Участие обучающихся/воспитанников в проектах/мероприятиях Российского движения детей и молодежи (РДДМ) (далее – Прил. № 2)	Не участвуют	Уровень обр.орг.	Муниципальный / зональный уровень <i>1-3 меропр. - 10б. 4 и более - 20б.</i>	Региональный уровень <i>1-3 меропр. - 20б. 4 и более - 30б.</i>	Федеральный, международный уровень <i>1-3 меропр. - 30б. 4 и более - 40б.</i>



2.2. Участие обучающихся/воспитанников в проектах/мероприятиях Российского движения детей и молодежи (РДДМ)

Ежемесячно муниципальный координатор движения РДДМ отправляет советникам по воспитанию ОО план работы с перечнем мероприятий

Советник по воспитанию ОО проводит акцию и выкладывает информацию о проведенном мероприятии в VK на странице своего первичного отделения РДДМ

Название акции должно быть указано в соответствии с региональным планом работы РДДМ

Напоминаем!

В п.2.2. должна быть представлена деятельность только в рамках РДДМ

Подтверждение – ссылка на мессенджер VK своего первичного отделения общероссийского движения детей и молодежи «Первые»

2.4. Организация мероприятий с целью укрепления гражданско-патриотической позиции обучающихся/ воспитанников, в том числе мероприятий, приуроченных к государственным и национальным праздникам Российской Федерации

Необходимо указывать конкретное название (тема) мероприятия, проводимого согласно календарю знаменательных дат, его формат. Например, название мероприятия «Окна победы», формат – акция

пп. 2.5 и 2.6 – те же замечания. Поездка... или беседа с неуспевающими – это не название мероприятия

2.4.	Организация мероприятий с целью укрепления гражданско-патриотической позиции обучающихся/ воспитанников, в том числе мероприятий, приуроченных к государственным и национальным праздникам Российской Федерации <i>(далее – Прил. № 2)</i>	Не осуществляется	Организация и проведение отдельных мероприятий	Организация и проведение цикла мероприятий
2.5.	Организация мероприятий по профессиональной ориентации обучающихся/ воспитанников <i>(далее – Прил. № 2)</i>	Не осуществляется	Организация и проведение отдельных мероприятий	
2.6.	Организация мероприятий, направленных на профилактику асоциального и деструктивного поведения <i>(далее – Прил. № 2)</i>	Не осуществляется	Организация и проведение отдельных мероприятий	Организация и проведение цикла мероприятий систематически по плану



2.7. Организация и координация деятельности детских и молодежных общественных объединений в ОО

Ошибки:

- неверно указывают названия и направления деятельности общественных объединений
- некорректно указывают количество участников и количество человек в активе (иногда второе превышает первое или забывают указать количество человек в активе)

Ссылки должны соответствовать. Много ссылок указывать не нужно, максимум 2

2.7.	Организация и координация деятельности детских и молодежных общественных объединений в ОО	Название объединения, год создания, направление деятельности	Количество участников (обучающихся), количество человек в активе	Подтверждающие документы (устав объединения, планы, отчеты и др.), ссылка на электронные ресурсы
		Первичное отделение Российского движения детей и молодежи, 2023 г. Гражданско-патриотическое направление.	кол-во участников - 36 чел кол-во человек в активе – 3 чел	https://51-mou-kso.obrpro.ru/vospitatelnaia-rabota/article/dvizhenie-pervykh-2193-1337_88955
		Первичное отделение Российского движения школьников, 2022 г. Социальное направление.	кол-во участников - 271 чел кол-во человек в активе – 10 чел	https://51-mou-kso.obrpro.ru/vospitatelnaia-rabota/article/dvizhenie-pervykh-2193-1337_88955
		Юнармия, 2022 г. Гражданско-патриотическое направление.	кол-во участников - 10 чел кол-во человек в активе – 10 чел	https://51-mou-kso.obrpro.ru/vospitatelnaia-rabota/article/inammiia-2193-1337_88962
		Спортивный клуб «Олимп», 2022 г. Спортивное направление.	кол-во участников - 46 чел кол-во человек в активе – 16 чел	https://51-mou-kso.obrpro.ru/vospitatelnaia-rabota/article/shkolnyi-sportivnyi-klub-olimp-2193-1337_105953
		Театр «Рубикон», 2022 г. Художественно – эстетическое направление.	кол-во участников - 18 чел кол-во человек в активе – 8 чел	https://51-mou-kso.obrpro.ru/shkolnyi-teatr/article/shkolnyi-teatr-rubikon-2193-5922_110454
		Эколята-модуль защитники природы, 2022 г. Экологическое направление.	кол-во участников - 242 чел кол-во человек в активе – 21 чел	https://51-mou-kso.obrpro.ru/vospitatelnaia-rabota/article/ekoliata-2193-1337_110785

2.8.	Оснащение центра детских инициатив (ЦДИ) в ОО <i>(далее – Прил. № 2)</i>	Не соответствует требованиям, предъявляемым к ЦДИ	Частично соответствует требованиям, предъявляемым к ЦДИ	Полностью соответствует требованиям, предъявляемым к ЦДИ
2.9.	Охват компонентов воспитательной среды ОО: <i>школьный театр, школьный музей, школьный спортивный клуб, школьный киноклуб, медиацентр</i> <i>(далее – Прил. № 2)</i>	Нет	Частичный охват	В полном объеме
№ п/п	Показатели	Количество баллов <i>(баллы не суммируются)</i>		
		0	10	20
2.10.	Организация сетевого взаимодействия участников образовательных отношений	Не осуществляется	Осуществляется периодически	Осуществляется систематически
2.11.	Информирование о деятельности детских и молодежных общественных объединений, о проведении всероссийских, региональных, муниципальных, школьных мероприятий для обучающихся в сфере молодежной политики, в том числе с использованием современных информационных технологий	Не осуществляется	Осуществляется периодически	Осуществляется систематически, освещаются все мероприятия в соответствии с планом
2.12.	Консультирование участников образовательных отношений по вопросам воспитания	Не осуществляется	Осуществляется периодически, по запросу	Осуществляется систематически, по плану, с использованием современных информационных технологий



2.8. Оснащение центра детских инициатив (ЦДИ) в ОО (РДДМ)

2.9. Охват компонентов воспитательной среды ОО *(школьный театр, школьный музей, школьный спортивный клуб, школьный киноклуб, медиацентр)*

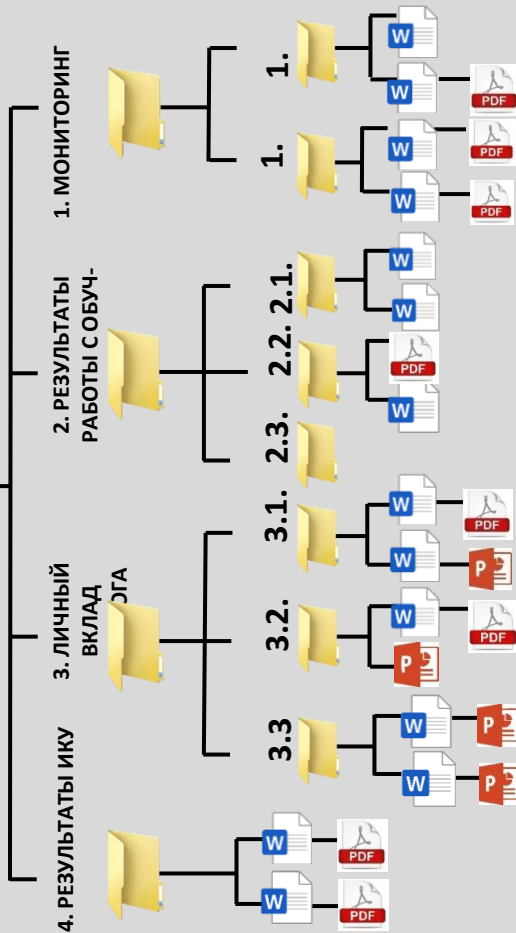
2.10. Организация сетевого взаимодействия участников образовательных отношений

2.11. Информирование о деятельности детских и молодежных общественных объединений, о проведении всероссийских, региональных, муниципальных, школьных мероприятий для обучающихся в сфере молодежной политики, в том числе с использованием современных информационных технологий

2.12. Консультирование участников образовательных отношений по вопросам воспитания

Некоторые пункты экспертного заключения отсутствуют в приложении. Однако документы и материалы, предоставляемые в качестве подтверждения, должны быть размещены на сайтах, в мессенджерах, в облачном хранилище

АТТЕСТАЦИЯ



Напоминаем!

Рекомендации аттестуемому педагогу, были представлены на семинаре-совещании 30 августа 2023 года:

- все подтверждающие документы и материалы должны быть в **электронном виде**
- для удобства рекомендуется создать многоуровневую (иерархическую) систему хранения аттестационных материалов, структура которой представляет так называемое древо папок, содержащую подтверждающие документы ко всем пунктам ЭЗ
- в приложении к экспертному заключению указываются **рабочие** ссылки на сайты и другие ресурсы с размещенными на них материалами, также предоставляются ссылки на облачное хранилище
- наиболее распространенные и доступные облачные сервисы: Яндекс Диск, Dropbox, OneDrive и др.

Подтверждающие документы, ссылка на электронные ресурсы

Ошибки:

- Неактивные ссылки
- Одна ссылка на все подтверждающие документы и материалы

Обращаем внимание!

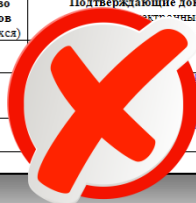
Документы и материалы, предоставляемые в качестве подтверждения в приложении, должны размещаться **в соответствии с разделами экспертного заключения**

Документы и материалы, предоставляемые в качестве подтверждения в виде ссылок на облачное хранилище, должны быть правильно подписаны:

✓ Пункт экспертного заключения + Краткое название документа

Продуктивность деятельности педагога по развитию обучающихся/воспитанников				Приложение
<i>(указываются наиболее значимые результаты)</i>				
2.1.	Участие обучающихся/воспитанников в социально значимых детско-юношеских/детско-взрослых проектах и волонтерском движении	Уровень, название, дата проведения	Количество участников (обучающихся)	Подтверждающие документы, ссылка на электронные ресурсы
2.2.	Участие обучающихся/воспитанников в проектах, мероприятиях Российского движения детей и молодежи (РДДМ)	Уровень, название, дата проведения	Количество участников (обучающихся)	Подтверждающие документы, электронные ресурсы
		Региональный. Региональный подростковый слет «РосПодрос», 30.11.2023	15	00000001_2426348.pdf
		Региональный. Съёмки, посвященные Дню Отца «С. Папой в деле», 14.10.2023	15	00000001_2414328.pdf
		Уровень ОО. Фестиваль «Движение Деревых», 15.06.2023	150	00000001_2046189.pdf

Одна ссылка на все подтверждающие документы и материалы





3.3. Продуктивность методической деятельности									
№ п/п	Показатели	Количество баллов (баллы не суммируются)							
		0	10-30						
3.3.1.	Участие в разработке (корректировке) рабочей программы воспитания и календарного плана воспитательной работы ОО	Не разрабатывает Да	Вносит существенный вклад в разработку отдельных модулей программы 1-2 места - 10б 3-3 места - 20б 4 и более - 30б						
№ п/п	Показатели	Количество баллов (баллы суммируются)							
3.3.2.	Выступления на научно-практических конференциях, педагогических чтениях, семинарах, методических объединениях/комиссиях и др. (далее – Прил №4)	Не участвует Да	<table border="1"> <tr> <th>10-20</th> <th>20-40</th> <th>30-50</th> </tr> <tr> <td>Муниципальный / зональный уровень 1-2 места - 10б 3 и более - 20б</td> <td>Региональный уровень 1-2 места - 20б 3 и более - 30б</td> <td>Федеральный, международный уровень 1-2 места - 30б 3 и более - 40б</td> </tr> </table>	10-20	20-40	30-50	Муниципальный / зональный уровень 1-2 места - 10б 3 и более - 20б	Региональный уровень 1-2 места - 20б 3 и более - 30б	Федеральный, международный уровень 1-2 места - 30б 3 и более - 40б
10-20	20-40	30-50							
Муниципальный / зональный уровень 1-2 места - 10б 3 и более - 20б	Региональный уровень 1-2 места - 20б 3 и более - 30б	Федеральный, международный уровень 1-2 места - 30б 3 и более - 40б							
3.3.3.	Проведение открытых мероприятий, мастер-классов и др. (далее – Прил №4)	Не участвует Да	<table border="1"> <tr> <th>10-20</th> <th>20-40</th> <th>30-50</th> </tr> <tr> <td>Муниципальный / зональный уровень 1-2 места - 10б 3 и более - 20б</td> <td>Региональный уровень 1-2 места - 30б 3 и более - 40б</td> <td>Федеральный, международный уровень 1-2 места - 40б 3 и более - 50б</td> </tr> </table>	10-20	20-40	30-50	Муниципальный / зональный уровень 1-2 места - 10б 3 и более - 20б	Региональный уровень 1-2 места - 30б 3 и более - 40б	Федеральный, международный уровень 1-2 места - 40б 3 и более - 50б
10-20	20-40	30-50							
Муниципальный / зональный уровень 1-2 места - 10б 3 и более - 20б	Региональный уровень 1-2 места - 30б 3 и более - 40б	Федеральный, международный уровень 1-2 места - 40б 3 и более - 50б							
3.3.4.	Научные, научно-методические и учебно-методические публикации, в том числе в электронной версии (далее – Прил №4)	Не участвует Да	<table border="1"> <tr> <th>10-20</th> <th>20-40</th> <th>30-50</th> </tr> <tr> <td>Муниципальный / зональный уровень 1-2 места - 10б 3 и более - 20б</td> <td>Региональный уровень 1-2 места - 20б 3 и более - 30б</td> <td>Федеральный, международный уровень 1-2 места - 30б 3 и более - 40б</td> </tr> </table>	10-20	20-40	30-50	Муниципальный / зональный уровень 1-2 места - 10б 3 и более - 20б	Региональный уровень 1-2 места - 20б 3 и более - 30б	Федеральный, международный уровень 1-2 места - 30б 3 и более - 40б
10-20	20-40	30-50							
Муниципальный / зональный уровень 1-2 места - 10б 3 и более - 20б	Региональный уровень 1-2 места - 20б 3 и более - 30б	Федеральный, международный уровень 1-2 места - 30б 3 и более - 40б							
№ п/п	Показатели	Количество баллов (баллы суммируются)							
3.3.5.	Публичное представление собственного педагогического опыта на сайтах (далее – Прил №4)	Нет Да	<table border="1"> <tr> <th>10</th> <th>10-20</th> </tr> <tr> <td>Опыт представлен на профессиональных порталах (сайтах) / на сайте образовательной организации</td> <td>Опыт представлен на собственном профессиональном сайте педагога</td> </tr> </table>	10	10-20	Опыт представлен на профессиональных порталах (сайтах) / на сайте образовательной организации	Опыт представлен на собственном профессиональном сайте педагога		
10	10-20								
Опыт представлен на профессиональных порталах (сайтах) / на сайте образовательной организации	Опыт представлен на собственном профессиональном сайте педагога								
№ п/п	Показатели	Количество баллов (баллы суммируются)							
3.3.6.	Участие педагога в проектно-исследовательской, опытно-экспериментальной и др. научной деятельности (далее – Прил №4)	Не участвует Да	<table border="1"> <tr> <th>10</th> <th>20</th> </tr> <tr> <td>Муниципальный / зональный уровень</td> <td>Региональный, федеральный уровень</td> </tr> </table>	10	20	Муниципальный / зональный уровень	Региональный, федеральный уровень		
10	20								
Муниципальный / зональный уровень	Региональный, федеральный уровень								
№ п/п	Показатели	Количество баллов (баллы суммируются)							
3.3.7.	Участие в деятельности экспертных групп/комиссий, профессиональных ассоциаций (ПА), жюри профессиональных конкурсов и др. (далее – Прил №4)	Не участвует Да	<table border="1"> <tr> <th>10-20</th> <th>30-40</th> <th>40-50</th> </tr> <tr> <td>Муниципальный / зональный уровень 1-2 места, ПА/жюри - 10б 3 и более - 20б</td> <td>Региональный уровень 1-2 места, ПА/жюри - 30б 3 и более - 40б</td> <td>Федеральный уровень 1-2 места, ПА/жюри - 40б 3 и более - 50б</td> </tr> </table>	10-20	30-40	40-50	Муниципальный / зональный уровень 1-2 места, ПА/жюри - 10б 3 и более - 20б	Региональный уровень 1-2 места, ПА/жюри - 30б 3 и более - 40б	Федеральный уровень 1-2 места, ПА/жюри - 40б 3 и более - 50б
10-20	30-40	40-50							
Муниципальный / зональный уровень 1-2 места, ПА/жюри - 10б 3 и более - 20б	Региональный уровень 1-2 места, ПА/жюри - 30б 3 и более - 40б	Федеральный уровень 1-2 места, ПА/жюри - 40б 3 и более - 50б							

3. Продуктивность методической деятельности

3.3.1. Участие в разработке (корректировке) рабочей программы воспитания и календарного плана воспитательной работы ОО

3.3.2. Выступления на научно-практических конференциях, педагогических чтениях, семинарах, методических объединениях/комиссиях и др.

3.3.3. Проведение открытых мероприятий, мастер-классов и др.

3.3.4. Научные, научно-методические и учебно-методические публикации, в том числе в электронной версии Федерации

3.3.5. Публичное представление собственного педагогического опыта на сайтах

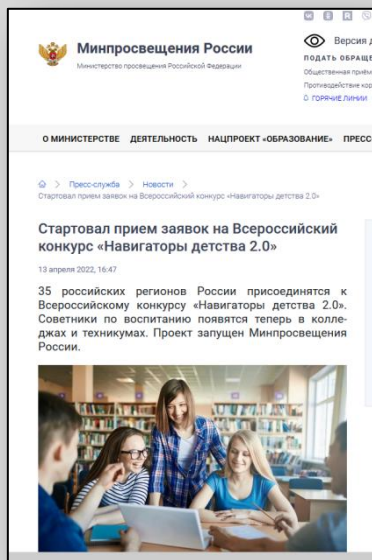
3.3.6. Участие педагога в проектно-исследовательской, опытно-экспериментальной и др. научной деятельности

3.3.7. Участие в деятельности экспертных групп/комиссий, профессиональных ассоциаций (ПА), жюри профессиональных конкурсов и др.

3.3. 8. Участие в профессиональных конкурсах

Примечание: Учитываются конкурсы, входящие в перечни рекомендованных конкурсов для педагогов (утвержденные нормативно-правовыми актами Минпросвещения России и Министерства образования Московской области)

Всероссийский конкурс «Навигаторы детства» в рамках аттестации советника по воспитанию в п. 3.3.8. учитывается



Минпросвещения России
Министерство просвещения Российской Федерации

Версия для слабовидящих
Подать обращение
Общественные обращения
Противодействие коррупции
Горячая линия

О МИНИСТЕРСТВЕ ДЕЯТЕЛЬНОСТЬ НАЦПРОЕКТ «ОБРАЗОВАНИЕ» ПРЕСС-СЛУЖБА

Пресс-служба > Новости > Стартовал прием заявок на Всероссийский конкурс «Навигаторы детства 2.0»

Стартовал прием заявок на Всероссийский конкурс «Навигаторы детства 2.0»

13 апреля 2022, 16:47

35 российских регионов России присоединятся к Всероссийскому конкурсу «Навигаторы детства 2.0». Советники по воспитанию появятся теперь в колледжах и техникумах. Проект запущен Минпросвещения России.

3.3.8	Участие в профессиональных конкурсах <i>Примечание: Учитываются конкурсы, входящие в перечни рекомендованных конкурсов для педагогов (утвержденные нормативно-правовыми актами Минпросвещения России и Министерства образования Московской области)</i>	Уровень (муниципальный/ зональный/ региональный/ федеральный/ международный), название конкурса, год участия Федеральный уровень , Всероссийский конкурс педагогических работников «Воспитать человека – 2023», 2023г. Федеральный уровень , Всероссийский конкурс «Навигаторы детства 2.0», 2022	Результат (победитель, лауреат, участник) Участник в номинации «Специальная номинация «Навигаторы детства» Победитель	Подтверждающие документы (грамоты, дипломы), ссылка на электронные ресурсы * <i>Сертификат</i> https://t.me/sovetnikbrcc <i>Диплом</i> https://t.me/sovetnikbrcc
-------	--	---	---	--





БЛАГОДАРЮ ЗА ВНИМАНИЕ!